

Chaire de médecine transfusionnelle  
Fondation Héma-Québec-Bayer de  
l'Université de Montréal

# SYMPOSIUM

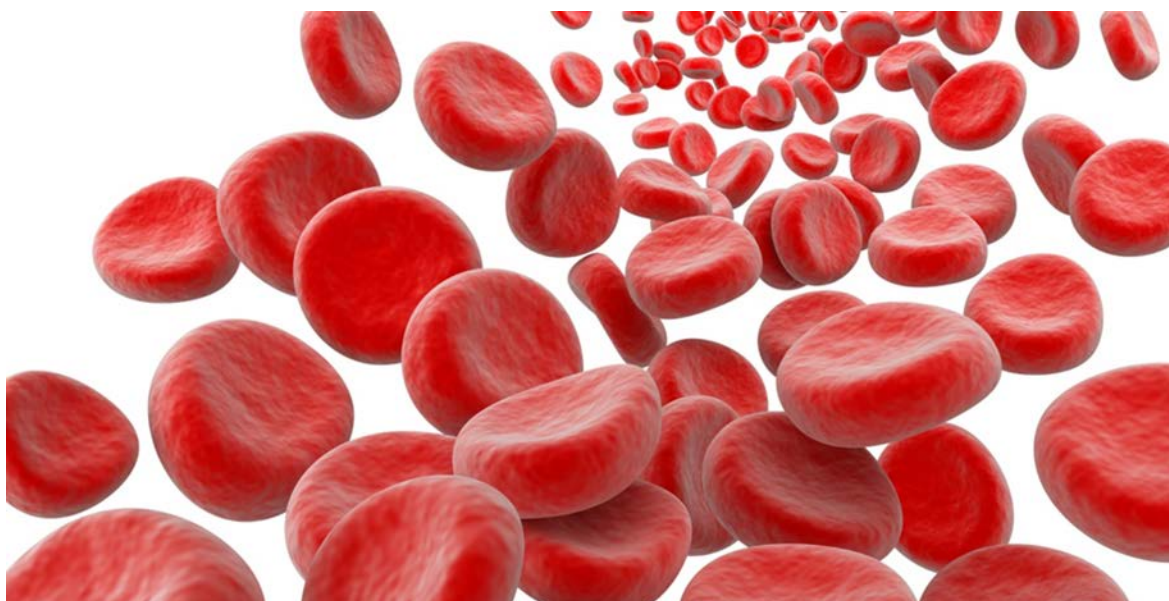
**GESTION PERSONNALISÉE DU SANG |**

***PATIENT BLOOD MANAGEMENT***

12 et 13 mai 2017 | May 12-13, 2017

Centre de recherche du CHUM

900 rue St-Denis, Montréal, Québec, H2X 0A9



Le Symposium ***Gestion personnalisée du sang*** est organisé par la Chaire en médecine transfusionnelle Fondation Héma-Québec-Bayer de l'Université de Montréal.

Le Symposium se déroulera les 12 et 13 mai 2017 à l'auditorium du 5<sup>e</sup> étage du Centre de recherche du CHUM, 900 rue St-Denis, Montréal (Québec).

Veuillez vous inscrire en envoyant un courriel à [marie-noel.nadeau.chum@ssss.gouv.qc.ca](mailto:marie-noel.nadeau.chum@ssss.gouv.qc.ca).

Il n'y a pas de frais pour vous inscrire.

**La date limite pour les inscriptions au Symposium est le 30 avril 2017.**

---

The Symposium ***Patient Blood Management*** is organized by the Chaire en médecine transfusionnelle Fondation Héma-Québec-Bayer de l'Université de Montréal.

The Symposium will be held May 12-13, 2017 at the 5th floor Auditorium of the Centre de recherche du CHUM, 900 St-Denis Street, Montreal (Quebec).

To register, please send an e-mail to [marie-noel.nadeau.chum@ssss.gouv.qc.ca](mailto:marie-noel.nadeau.chum@ssss.gouv.qc.ca).

Registration is free.

**Deadline to register for the Symposium is April 30th, 2017.**

## 12 mai 2017 – Agora (5<sup>e</sup> étage)

<b>18h-21h</b>	<b>Dîner &amp; Conférence principale</b>
<b>Allan Doctor</b>	<b>Prise de décision médicale et médecine transfusionnelle</b>

## 13 mai, 2017 – Auditorium (5<sup>e</sup> étage)

7h30-8h30	Déjeuner	
<b>Session 1</b>	<b>Pourquoi la gestion personnalisée du sang?</b>	
<b>Modérateur</b>	<b>Paul Hébert</b>	
8h30-9h00	<b>Jean-François Hardy</b>	Survol des programmes de gestion personnalisée du sang
9h00-9h20	<b>Lawrence T. Goodnough</b>	Pour/bénéfices des programmes de gestion personnalisée du sang
9h20-9h40	<b>Aryeh Shander</b>	Contre/risques des programmes de gestion personnalisée du sang
9h40-10h00	<b>Discussion</b>	
10h00-10h30	Pause	
<b>Session 2</b>	<b>Gestion personnalisée du sang mère-enfant</b>	
<b>Modérateur</b>	<b>Nancy Robitaille et Jacques Lacroix</b>	
10h30-11h00	<b>Andréanne Villeneuve</b>	Initiatives de gestion personnalisée du sang en néonatalogie
11h00-11h30	<b>Scot Bateman/Stacey Valentine</b>	<i>The Pediatric Critical Care Transfusion and Anemia Expertise Initiative (TAXI)</i>
11h30-12h00	<b>Nadine Shehata</b>	Aspects obstétricaux des programmes de gestion personnalisée du sang
12h00-13h30	Lunch	
<b>Session 3</b>	<b>Gestion personnalisée du sang péri-opératoire</b>	
<b>Modérateur</b>	<b>Marisa Tucci</b>	
13h30-14h00	<b>Jeannie Callum</b>	Gestion personnalisée du sang basée sur des algorithmes (TEG/ROTEM)
14h00-14h30	<b>John Freedman</b>	Stratégies de gestion personnalisée du sang pré-opératoires
14h30-15h00	<b>Ryan Zarychanski</b>	Alternatives à la transfusion sanguine
15h00-15h30	Pause	
<b>Session 4</b>	<b>Utilisation optimale des produits sanguins</b>	
<b>Modérateur</b>	<b>Benjamin Rioux-Massé</b>	
15h30-16h00	<b>Jeffrey Carson</b>	Globules rouges – le présent et quelles sont les prochaines étapes?
16h00-16h30	<b>Alan Tinmouth</b>	Plasma – utilisation actuelle et direction future
16h30-17h00	<b>Michaël Chassé</b>	Le bon sang pour le bon patient
<b>Mot de la fin</b>	<b>Paul Hébert</b>	

## May 12, 2017 – Agora (5th floor)

18h-21h	<b>Dinner &amp; Keynote Lecture</b> Allan Doctor	<b>Medical Decision Making &amp; Transfusion Medicine</b>
---------	---	---

## May 13, 2017 – Auditorium (5th floor)

7h30-8h30	Breakfast	
<b>Session 1</b>	<b>Why Patient Blood Management?</b>	
<b>Chair</b>	<b>Paul Hébert</b>	
8h30-9h00	<b>Jean-François Hardy</b>	Overview of patient blood management programs
9h00-9h20	<b>Lawrence T. Goodnough</b>	Pros/benefits of patient blood management programs
9h20-9h40	<b>Aryeh Shander</b>	Cons/risks of patient blood management programs
9h40-10h00	<b>Open discussion</b>	
10h00-10h30	Break	
<b>Session 2</b>	<b>Mother &amp; Child Patient Blood Management initiatives</b>	
<b>Chair</b>	<b>Nancy Robitaille and Jacques Lacroix</b>	
10h30-11h00	<b>Andréanne Villeneuve</b>	Patient blood management & neonatal initiatives
11h00-11h30	<b>Scot Bateman/Stacey Valentine</b>	The Pediatric Critical Care Transfusion and Anemia Expertise Initiative (TAXI)
11h30-12h00	<b>Nadine Shehata</b>	Obstetrical aspects of patient blood management
12h00-13h30	Lunch	
<b>Session 3</b>	<b>Peri-operative Patient Blood Management</b>	
<b>Chair</b>	<b>Marisa Tucci</b>	
13h30-14h00	<b>Jeannie Callum</b>	Algorithm-based (TEG/ROTEM) patient blood management
14h00-14h30	<b>John Freedman</b>	Pre-operative strategies of patient blood management
14h30-15h00	<b>Ryan Zarychanski</b>	Alternatives to blood transfusion
15h00-15h30	Break	
<b>Session 4</b>	<b>Optimal Use of Blood Products</b>	
<b>Chair</b>	<b>Benjamin Rioux-Massé</b>	
15h30-16h00	<b>Jeffrey Carson</b>	Red blood cells – what now & what are the next steps?
16h00-16h30	<b>Alan Tinmouth</b>	Plasma – current utilization and future direction
16h30-17h00	<b>Michaël Chassé</b>	Right blood for the right patient
<b>Closing remarks</b>	<b>Paul Hébert</b>	